

ATK-Tili ja Konsultointi Raija Lantta Ky valitsi SAUMAN



Raija Lantta kertoo: "Aloitimme SAUMAN käytön ensin pelkällä palkka-sovelluksella 2006 alkupuolella, jolloin kaikki palkka-

asiakkaat konvertoitiin samalla kertaa. Koska kokemukset ohjelmiston käytöstä ja saamastamme palvelusta olivat hyvät, niin laajensimme ohjelmistomme käytön kokenemaan myös muita tarvitsemiamme sovelluksia. Tämä laajennus tapahtui 2007 ja nykyisin käytämme SAUMASTA palkkojen lisäksi kirjanpitoa, kustannuslaskentaa, reskontria ja laskutusta.

Ohjelmiston osalta parhaina puolina pidämme sitä, että voimme perustaa uusia yrityksiä todella pienellä vaivalla SAUMAAN ja mikä parasta, se ei vaikuta meidän ohjelman hintaan laisinkaan. Tämä on yksi syy, miksi voimme tarjota palvelujamme kustannustehokkaasti asiakkaillemme. Lisäksi etäyhteyden avulla olemme saaneet kaikki

epäselvyydet ohjelman käytöstä nopeasti selvitettyä ja työt eivät ole jääneet kesken selvittämättömien tilanteiden vuoksi.

Olemme suositelleet SAUMAA myös joillekin asiakkaillemme, jolloin tuplatyö on vähentynyt meidän ja asiakkaan välillä, kun asiakas itse tekee reskontrat."

Tilitoimisto on perustettu 1987 ja se sijaitsee Tampereella Suomen Triכון vanhassa tehdas-kiinteistössä Pyynikillä. ATK-Tili ja Konsultointi Raija Lantta Ky:n perustojamajatuksena on tarjota asiakkailleen yritys-kohtaista palvelua ja konsultointia. Yrityksellä on nykyisin n. 120 kirjanpitoasiakasta, jotka ovat olleet tyytyväisiä saamaansa palveluun. Yritys työllistää nykyisin 6 henkilöä.

SAUMA ja Etäyhteydet

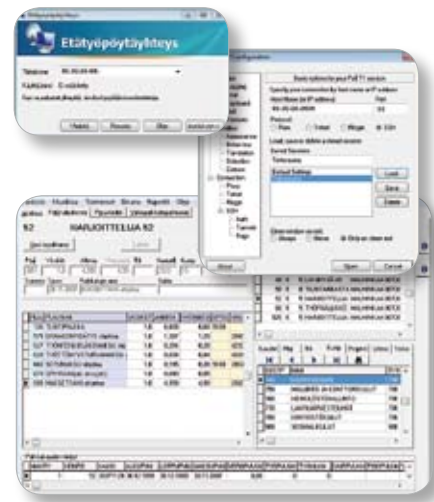
SAUMAN käyttö on vaivatonta myös matkoilta tai kotoa

SAUMA järjestelmän hyödyntäminen etäyhteytenä joko "kotikonttorista" tai matkoilla ollessa liikkuvaan käyttöön tarkoitettulla nettiyhteydellä on vaivatonta.

Yhteys toimii siten, että käyttäjä kirjautuu Etätyöpöytäyhteys -sovelluksella palvelimeen omilla tunnuksillaan. Palvelin voi olla joko yrityksessä tai Tietosauma Oy:n palveluna. Etäyhteyden avaamisen jälkeen käyttäjä avaa SAUMAN ja käyttää ohjelmaa normaalisti.

Käytön nopeus riippuu luonnollisesti käytetyn yhteyden nopeudesta, mutta esimerkiksi etäkotonttorin tavallinen ADSL -yhteys riittää hyvin SAUMA -ohjelmiston käyttöön.

Etäyhteyksien mahdollistaminen vaatii palomuuriasetusten säätämistä, etäkäyttölisenssien hankintaa ja mahdollisesti palvelimen päivittämistä, mutta näistä asioista Tietosauma Oy:n myynti ja tuki kertoo mielellään.



SAUMA järjestelmään työajan kirjaus sekä matkalaskut GSM ja WWW sovelluksina



Rossum

Työkalut asennus- ja huoltotiimien johtamiseen.

Rossum tarjoaa ohjelmiston ja palvelut liikkuvan työn ohjaukseen. Palvelun kautta välitetään kuukausittain yli 30 000 työtilausta.

Ohjelmistot ovat päivittäisessä käytössä yli 1000 liikkuvalla työntekijällä. Rossum Keskitetty rakennus-, huolto- ja telealan yritysten asennus- ja huoltotiimien ohjaukseen.

Liikkuvaa työskentelyä tukevia sovelluksia:

Työajanseuranta, Matkapäiväkirja, Materiaaliseuranta, Asiakaskortisto...

Työn suorittaja voi kirjata kulut itselleen helpoimmalla tavalla (SMS tai WWW).

Työnjohtaja huolehtii kulujen jakamisesta eri asiakkaiden kesken oikealla tavalla.

Integraatiot

Järjestelmän idea on integroida se suoraan taustajärjestelmiin kuten SAUMA - palkanmaksuun tai -laskutukseen. **Kaikki manuaaliset välivaiheet jäävät** pois ja tiedot siirtyvät sovitulla tavalla vaikka heti kirjauksien jälkeen palkkaohjelmaan ja laskutukseen.



KYSY MYNNILTÄ LISÄÄ ERI TOIMIALOILLE SUUNNITELLUISTA RATKAISUISTA.

PC työasematarjous

SAUMAN käyttö tehostuu asiallisella työasemalla

Tietosauma Oy:n kautta on jo pitkään ollut mahdollista saada palvelimet, työasemat, lisätarvikkeet ja -laitteet sekä IT-ohjelmistopalvelut.

Muistuttaaksemme tästä tarjoamme rajoitetun erän HP:n PC työasemia sekä BenQ:n TFT-näyttöjä. **Tarkemmat tuotetiedot myynnistämme, ota yhteyttä!**

HUOM: tarjotut tuotteet voivat poiketa kuvien malleista; kuvat vain viitteellisiä

SISÄLTÄÄ:

- » Työasema, 2GB/160GB muistilla
- » Näppäimistö, optinen rullahiiri, Tietosauma-hiirimatto
- » Windows Vista Business tai XP Professional SF ohjelmat

HUOM: sisältää myös HP:n E-PACK takuu 3vuotta (ON site -takuu) !!

485,-
+ ALV



LISÄNÄ:
19" TFT näyttö

149,-
+ ALV

KitWrx mobilisoi SAUMAN

LVI-Aitta Oy on ottanut käyttöön KitWrx-toiminnanohjauspäätteet. "Päätteiden avulla erityisesti jokapäiväinen asennustarvikkeiden keruu asentajille tehostuu" kertoo LVI-Aitan toimitusjohtaja Ville Hälinen.

Käytettäessä Sauma-ohjelmistoa KitWrx-toiminnanohjauspäätteellä tavaroiden keruu ja tiedon kirjaus hoituvat nopeasti ja luotettavasti.

Lukemalla tuotekoodit KitWrx:n viivakoodinlukijalla ei tarvitse ensin kirjata tuotekoodeja ja -nimiä paperiselle lähetykselle ja sitten tietojärjestelmään. Näin tunnistaminen on nopeaa ja lisäksi säästytään käsikirjauksen virheilä.



LVI-Aitta Oy:n toimitusjohtaja Ville Hälinen myhäilee tyytyväisenä saadessaan tutun Sauma-ohjelmiston myös mobiilikäyttöön.

Myös työmailta palautuvat käyttämättömät tuotteet palautuvat oikeille paikoilleen sekä varastoon että myymälään.

LVI-Aitta on pitkäaikainen Sauma-ohjelmiston käyttäjä ja haluaa näin hyödyntää järjestelmänsä tietoja yhä tehokkaammin. Suunnitelmissa on Ville Hälinen mukaan

KitWrx:n käyttö asiakaspalvelussa myyjän apuvälineenä: Myyjä tallentaa tilauksen toiminnanohjauspäätteellä (kuten tekisi sen pc:llä) asiakkaan kanssa esim. varastossa tai myymälässä. Myyjän ei tarvitse olla oman koneensa ääressä tiskin takana vaan asiat hoituvat kädessä olevalla KitWrx-laitteella keräilystä laskutukseen saakka.



Keskeiset KitWrx:illä käytettävät Sauma-ratkaisut:

- » Tuotteiden keräily asentajille ja palautukset
- » Palveleva myynti ja tuotekeräily myymälässä
- » Ostotilausten teko
- » Tuotteiden vastaanotto varastoon
- » Inventointi



KYSY LISÄÄ TIETOSAUMAN MYNNISTÄ!!

KitWrx:in ja Sauma-ohjelmiston yhteiskäytön edut:

- » Hyödynnetään samaa tuttua Sauman käyttöliittymää kuin työasemassa
- » KitWrx:ssä olevan viivakoodinlukijan avulla tuotetiedon hakeminen ja tallentaminen on nopeaa ja täsmällistä
- » KitWrx mahtuu taskuun ja palvelee koko työpäivän - tarvittava tieto aina mukana
- » Asiat voidaan kirjata suoraan Saumaan - ei tarvita paperikirjauksia ja niiden kopiointia
- » Inventointi nopeutuu
- » Koska KitWrx:ssä on vähän näppäimiä - myös tilapäistyöntekijöiden on helppo omaksua se

Henkilöesittelyt:

Robert Kjällman



Kuka ja kumpi olet, Roope vai Robert?

- Olen Roope, perheen isä Vantaalta.

Mikä on roolisi Tietosaumassa?

- Työskentelen teknisenä tukena myynnille ja markkinoinnille, lisäksi huolehdin asiakkaiden erillisistä tietoteknisistä ratkaisuksista.

Mikä kaikkea teet Tietosauman it-tuessa?

- Hoidan ja ylläpidän asiakkaiden järjestelmiä sekä it-ratkaisuja, tehtäväni on koettaa pitää asiakkaiden järjestelmät ja it-ratkaisut ajan tasalla.

Mistä pidät työssäsi eniten?

- Jos ihan rehellisiä ollaan, niin kaikkein eniten pidän siitä kun saa ratkoa asiakkaiden ongelmia ja saa sen asiakkaan hyvälle tuulelle toimivilla jutuilla. Lisäksi pidän siitä että tapaan jatkuvasti uusia asiakkaita ja tutustun uusiin ihmisiin.

Mitä harrastat?

- Pelaan aktiivisesti salibandyä lisäksi harrastan ulkoilua, jalkapalloilua, moottori-pyöräilyä sekä kalastusta.

Jari Kyrönlahti



Kuka olet, Jari?

- Olen Jari Kyrönlahti, 43-vuotias perheenisä Pohjois-Helsingistä.

Mikä on roolisi Tietosaumassa?

- Työskentelen palvelussa/ tuessa nimikeellä projektipäällikkö. Tehtäviini kuuluu asiakasprojektien käynnistys ja toimiminen "hotlinesa" asiakkaiden apuna.

Mistä pidät työssäsi eniten?

- Parasta (kohta 20 vuoden jälkeen) on edelleen se, että päivät eivät ole samanlaisia. Tiettyä samankaltaisuutta rehellisyyden nimissä kylläkin ilmenee ;), kun vanhimmat asiakaskontaktitkin ovat tuolta 90-luvun alkupuolelta. Ja tietenkin palkitsevinta tässä työssä on, kun voi päästää asiakkaan pätkähästä, kun joku ongelma painaa päälle.

Mitä harrastat?

- Musiikin kuuntelua, moottoripyöräilyä/ moottoripyöräilyä, liikuntaa ja luonnon ihmeiden ihmettelemistä. Vähän tarkennuksia edellisiin. Musiikkipuolella kiinnostaa lähinnä "juurimusiikki": blues, bluegrass. Moottoripyöräilyssä italialaiset twinit +kaikenlaisen kilpailutoiminnan seuraaminen. Liikuntapuolelta sulkapallo.

SAUMA® moduulit

- » **Asiakas- ja Tuotetiedot**
- » **Myynti/ Laskutus**
- » **Myynnin lisäsovelluksia**
 - » Huoltohistoria
 - » Kassamynti/Kassamynti kosketusnäytölle
 - » Maksuerät
 - » Prinetti-yhteys (postin palveluun)
 - » Suoraveloitus
 - » Tukkurilaskutus (leipomoille)
 - » Reseptiikka (leipomoille, tuotantoon)
 - » Soittotilaus (leipomoille)
 - » Ruokaraitti/ePostilokero-yhteys
 - » Vaaka-yhteys
 - » Korkolaskutus
 - » Myynnin OVT
 - » FInvoice-verkkolaskujen lähetyks + tulostuspalvelu
 - » FInvoice-verkkolaskujen vastaanotto
 - » Tiedonkeruu kannettavasta viivakoodilukijasta
 - » Asiakaskohtainen hinnoittelu
- » **Sopimuslaskutus**
- » **Myyntitilasto**
- » **Myyntireskontra**
- » **Ostoreskontra**
 - » Ulkomaan maksut
- » **Ostolaskujen sähköinen kierrätys ja arkistointi**
- » **Palkkalaskenta**
 - » Palkkatietojen siirto Rossum-GSM/WWW sovelluksesta
 - » Työtuntien kirjaus (SMS tai webselaimen kautta)
- » **Kirjanpito ja tp suunnittelu**
 - » Konsernilaskenta
 - » Kustannuslaskenta
- » **BPI (TrackerpackGM) Raportointi autoliikelle**
- » **SnapOn (BMW) Raportointi autoliikelle**
- » **Tarjoustenkäsittely**
 - » Tiedonkeruu kannettavasta viivakoodilukijasta
- » **Osto**
 - » Intrastat-tiedoston muodostus
 - » Oston OVT
- » **Varastovalvonta**
 - » Tiedonkeruu kannettavasta viivakoodilukijasta
- » **Jälkilaskenta**
- » **Urakkatarjouslaskenta**
- » **Hinnastopäivitys LVIS urakointi**
- » **Hinnastopäivitys Lukkoliike**
- » **Rahoitusennuste**
- » **Excel-tiedostojen sisäänluku (esim. hinnastot)**
- » **Jäsenrekisteri**
- » **Tuotannon ohjaus**

Taitto: NixitDesign

Paino: Savion Kirjapaino Oy

Kuvat: © Tietosauma Oy, ellei toisin mainita

